

MUNICIPALITÉ DE VAL-DES-MONTS

BUDGET 2011



CONSEIL MUNICIPAL



Jean Lafrenière, Maire



Gaétan Thibault, Conseiller district 1



Jules Dagenais, Conseiller district 4



Michel Nadon, Conseiller district 2



Bernard Mailhot, Conseiller district 5



Jacques Laurin, Conseiller district 3



Roland Tremblay, Conseiller district 6



TABLE DES MATIÈRES

REVENUS ET DÉPENSES

- Sommaire des revenus	4
- Sommaire des dépenses	5
- Détails des dépenses par fonction	6
- Dépenses par objet	7

FACTURE DE TAXES

- Taux de taxes 2011 et facture de taxes	8
- Historique du taux de taxe	9

QUOTE-PART DE LA MRC

- Historique de la quote-part	10
- Variation dans les quote-parts et pourcentage de répartition	10

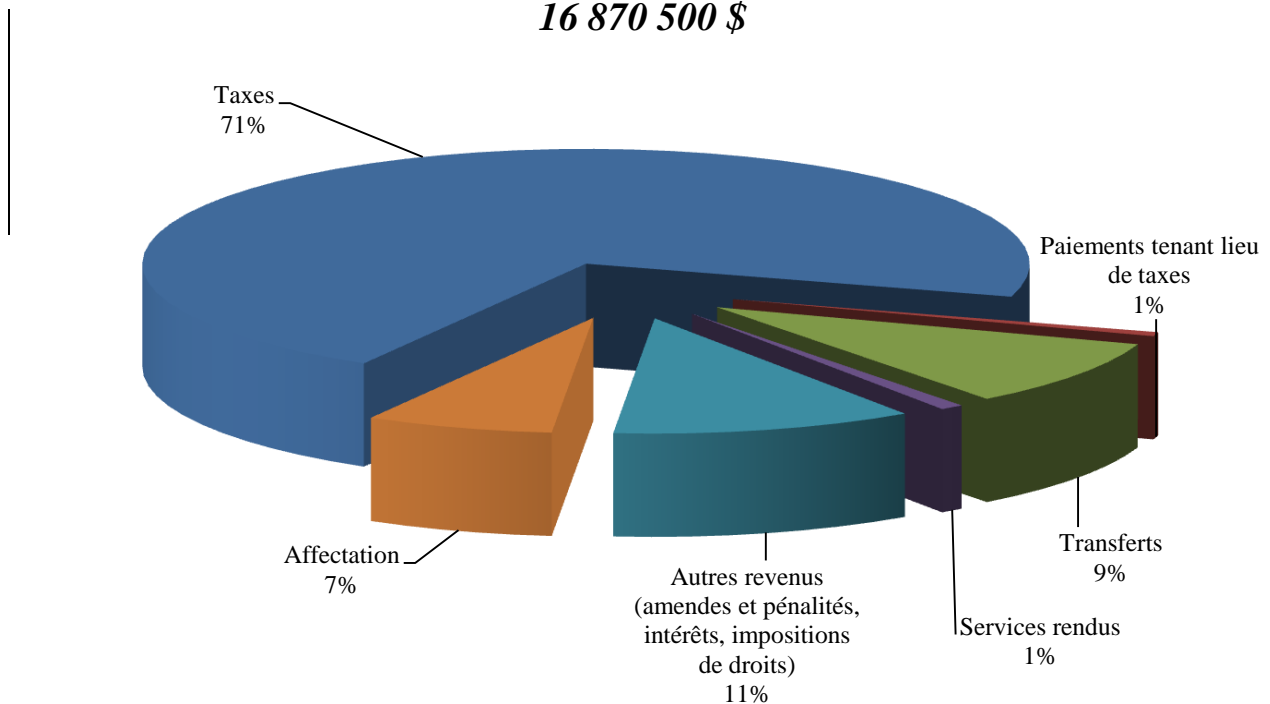
BUDGET TRIENNAL DES IMMOBILISATIONS

- Programme triennal des immobilisations	11
- Répartition des dépenses par fonction, mode de financement et nature d'actif	12

Sommaire des revenus

	2011	2010	Écart	
			\$	%
Taxes	12 028 154 \$	11 493 974 \$	534 180 \$	4.65%
Paiements tenant lieu de taxes	97 454 \$	104 196 \$	6 742 \$-	-6.47%
Transferts	1 589 017 \$	805 114 \$	783 903 \$	97.37%
Services rendus	145 310 \$	142 623 \$	2 687 \$	1.88%
Impositions de droits	1 215 200 \$	948 100 \$	267 100 \$	28.17%
Amendes et pénalités	56 500 \$	49 500 \$	7 000 \$	14.14%
Intérêts	191 500 \$	182 200 \$	9 300 \$	5.10%
Autres revenus	392 365 \$	375 285 \$	17 080 \$	4.55%
Total des revenus avant affectations	15 715 500 \$	14 100 992 \$	1 614 508 \$	11.45%
Affectation du surplus	60 000 \$	77 008 \$	17 008 \$-	-22.09%
Affectation de fonds réservés	1 095 000 \$	120 000 \$	975 000 \$	812.50%
Total des revenus	16 870 500 \$	14 298 000 \$	2 572 500 \$	17.99%

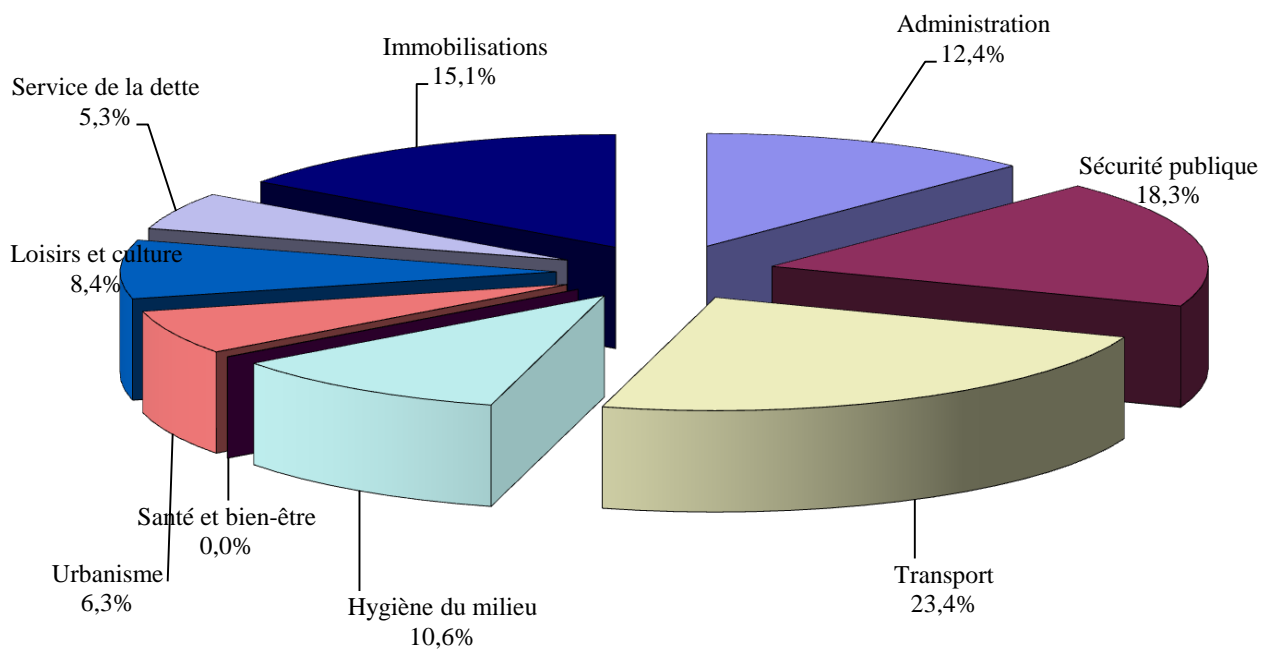
Sommaire des revenus 16 870 500 \$



Sommaire des dépenses

	2011	2010	Écart	
			\$	%
Administration	2 088 080 \$	1 920 313 \$	167 767 \$	8.74%
Sécurité publique	3 094 680 \$	2 809 124 \$	285 556 \$	10.17%
Transport	3 955 350 \$	3 304 195 \$	651 155 \$	19.71%
Hygiène du milieu	1 794 645 \$	2 167 503 \$	372 858 \$-	-17.20%
Santé et bien-être	3 250 \$	12 000 \$	8 750 \$-	-72.92%
Urbanisme	1 067 755 \$	995 940 \$	71 815 \$	7.21%
Loisirs et culture	1 413 550 \$	1 222 700 \$	190 850 \$	15.61%
Frais de financement	225 025 \$	134 093 \$	90 932 \$	67.81%
Remboursement capital	675 085 \$	616 242 \$	58 843 \$	9.55%
Immobilisations	2 553 080 \$	1 115 890 \$	1 437 190 \$	128.79%
Total	16 870 500 \$	14 298 000 \$	2 572 500 \$	17.99%

Sommaire des dépenses **16 870 500 \$**



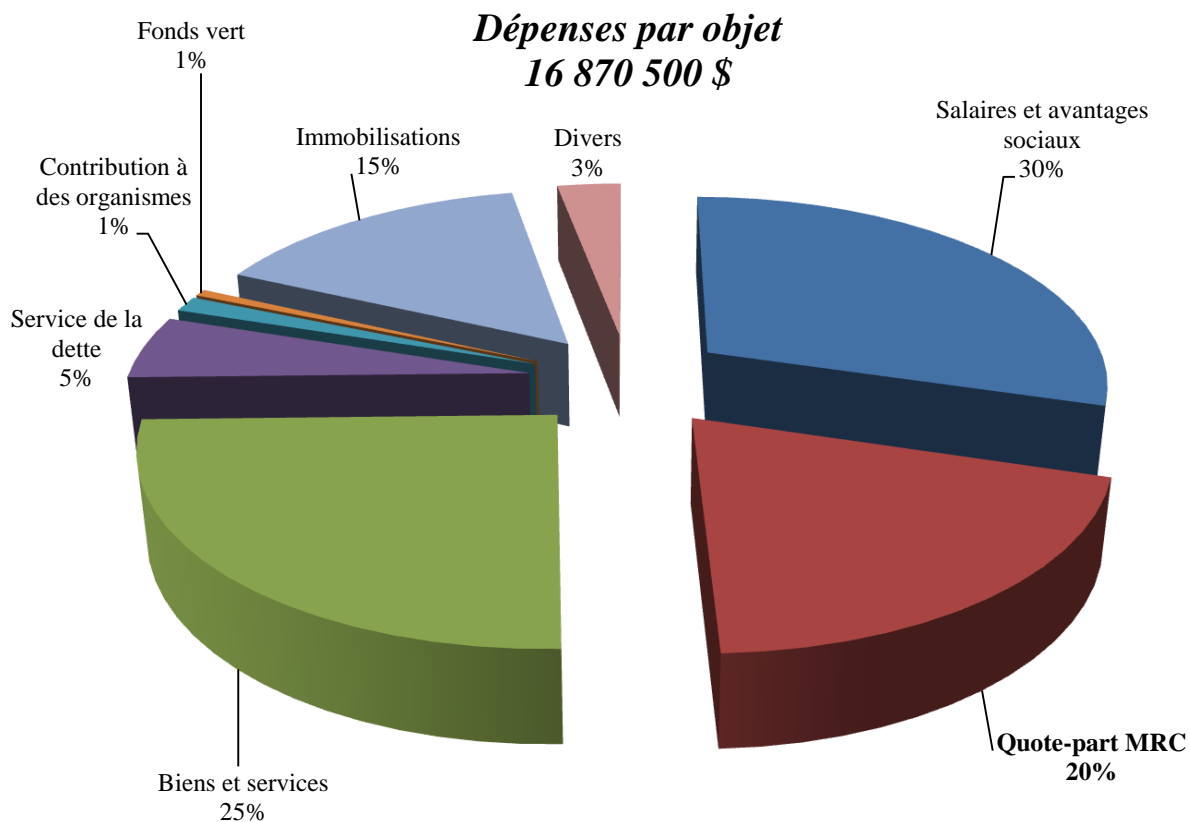


Détail des dépenses par fonction

	2011	2010
Administration générale		
Conseil	318 295 \$	288 494 \$
Application de la Loi	(204 158) \$	(237 800) \$
Gestion financière et administrative	1 355 363 \$	1 274 888 \$
Évaluation	346 010 \$	296 705 \$
Gestion du personnel	31 500 \$	29 250 \$
Autres	241 070 \$	268 776 \$
Sous-total	2 088 080 \$	1 920 313 \$
Sécurité publique		
Police	2 252 962 \$	2 061 557 \$
Sécurité incendie	797 085 \$	703 293 \$
Sécurité civile	1 035 \$	1 000 \$
Autre	43 598 \$	43 274 \$
Sous-total	3 094 680 \$	2 809 124 \$
Transport		
Voirie municipale	2 365 030 \$	1 783 530 \$
Enlèvement de la neige	1 499 970 \$	1 442 265 \$
Éclairage des rues	41 850 \$	40 900 \$
Circulation et stationnement	13 500 \$	12 500 \$
Transport adapté	35 000 \$	25 000 \$
Sous-total	3 955 350 \$	3 304 195 \$
Hygiène du milieu		
Réseau d'égout	29 135 \$	29 845 \$
Cueillette et transport des matières résiduelles	1 548 832 \$	1 798 224 \$
Protection de l'environnement	216 678 \$	339 434 \$
Sous-total	1 794 645 \$	2 167 503 \$
Santé et bien-être		
Logement social	3 250 \$	12 000 \$
Sous-total	3 250 \$	12 000 \$
Aménagement, urbanisme et développement		
Urbanisme et zonage	1 067 755 \$	995 940 \$
Sous-total	1 067 755 \$	995 940 \$
Loisirs et culture		
Activités récréatives - Centres communautaires	1 104 395 \$	953 701 \$
Activités récréatives - Patinoires	83 450 \$	102 300 \$
Activités récréatives - Plages	80 960 \$	28 468 \$
Activités récréatives - Parcs et terrains de jeux	51 360 \$	47 344 \$
Activités culturelles - Centres communautaires	1 900 \$	1 750 \$
Activités culturelles - Bibliothèques	91 485 \$	89 137 \$
Sous-total	1 413 550 \$	1 222 700 \$
Autres dépenses		
Service de la dette	225 025 \$	134 093 \$
Remboursement en capital	640 085 \$	581 242 \$
Immobilisations	2 553 080 \$	1 115 890 \$
Fonds de roulement	35 000 \$	35 000 \$
Sous-total	3 453 190 \$	1 866 225 \$
Total des dépenses	16 870 500 \$	14 298 000 \$

Dépenses par objet

	2011	2010	Écart	
			\$	%
Rémunération	4 124 538 \$	3 773 441 \$	351 097 \$	9.30%
Contribution de l'employeur	871 380 \$	829 020 \$	42 360 \$	5.11%
Quote-part MRC	3 346 069 \$	3 072 811 \$	273 258 \$	8.89%
Biens et services	4 250 763 \$	4 299 650 \$	48 887 \$-	-1.14%
Service de la dette	900 110 \$	784 835 \$	115 275 \$	14.69%
Immobilisations	2 553 080 \$	1 115 890 \$	1 437 190 \$	128.79%
Contribution à des organismes	220 159 \$	199 671 \$	20 488 \$	10.26%
Fonds Vert	99 152 \$	125 000 \$	25 848 \$-	-20.68%
Divers	505 249 \$	97 682 \$	407 567 \$	417.24%
Total	16 870 500 \$	14 298 000 \$	2 572 500 \$	17.99%





Taux de taxes 2011

<u>Taux par 100 \$ d'évaluation</u>	<u>2011</u>	<u>2010</u>	<u>Augm.</u>
Catégorie résiduelle	0.8857 \$	0.8599 \$	3.0%
Catégorie industrielle	1.2340 \$	1.1981 \$	3.0%
Catégorie des immeubles à six logements ou plus	0.8857 \$	0.8599 \$	3.0%
Catégorie des immeubles non résidentiels	1.2340 \$	1.1981 \$	3.0%
Fonds Vert	0.0105 \$	0.0105 \$	0.0%
 <u>Taux par unité</u>			
Gestion des matières résiduelles	150.00 \$	146.30 \$	3.70 \$

Facture de taxes 2011

Exemple pour une propriété évaluée à 180 000 \$

	<u>2011</u>	<u>2010</u>	<u>Augm. en \$</u>
Taxe catégorie résiduelle	1 594.26 \$	1 547.82 \$	46.44 \$
Taxe - Fonds Vert	18.90 \$	18.90 \$	0.00 \$
Tarification - Matières résiduelles	150.00 \$	146.30 \$	3.70 \$
Total de la facture	1 763.16 \$	1 713.02 \$	50.14 \$

Pourcentage d'augmentation de la facture de taxes 2011 2.93%



Historique du taux de taxes

Année	Taux / 100	Ordures / Unité	Fonds Vert / 100	
2011	0.8857	150.00 \$	0.0105	Rôle d'évaluation 2009-2010-2011
2010	0.8599	146.30 \$	0.0105	
2009	0.8276	146.00 \$	0.0105	
2008	0.9644	125.50 \$	0.0200	Rôle d'évaluation 2006-2007-2008
2007	0.9644	125.50 \$		
2006	0.9644	115.00 \$		
2005	1.1826	83.40 \$		Rôle d'évaluation 2003-2004-2005
2004	1.1825	83.40 \$		
2003	1.1825	76.00 \$		
2002	1.1439	73.50 \$		Rôle d'évaluation 2000-2001-2002
2001	1.136	79.50 \$		
2000	1.0795	87.50 \$		
1999	1.0352	82.00 \$		Rôle d'évaluation 1997-1998-1999
1998	1.0424	75.50 \$		
1997	1.00896	69.00 \$		

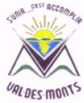


Historique de la quote-part MRC

	2007	2008	2009	2010	2011
Conseil	37 386 \$	61 082 \$	49 782 \$	45 720 \$	51 063 \$
Évaluation	234 699 \$	254 813 \$	264 907 \$	296 705 \$	346 011 \$
Cour municipale	(105 914) \$	(246 857) \$	(237 951) \$	(237 800) \$	(204 158) \$
Administration	86 394 \$	77 779 \$	143 092 \$	176 561 \$	153 145 \$
Sécurité publique - Police	1 826 951 \$	1 922 586 \$	1 991 464 \$	2 061 557 \$	2 210 962 \$
Sécurité publique - Incendie	8 698 \$	2 354 \$	(3 573) \$	2 835 \$	-9 009 \$
Hygiène du milieu	354 212 \$	339 007 \$		354 394 \$	506 367 \$
Protection de l'environnement				109 423 \$	44 555 \$
Urbanisme	164 340 \$	262 414 \$	300 638 \$	263 416 \$	247 133 \$
Total	2 606 766 \$	2 673 178 \$	2 508 359 \$	3 072 811 \$	3 346 069 \$
Augmentation en \$	74 563 \$	66 412 \$	(164 819) \$	564 452 \$	273 258 \$
Augmentation en %	2.94%	2.55%	-6.17%	22.50%	8.89%

MRC - Variation dans les quote-parts et pourcentage de répartition

MUNICIPALITÉS	2011	% Global	2010	% Global
Cantley	2 368 754 \$	17.47%	2 096 657 \$	16.81%
Chelsea	2 265 946 \$	16.72%	2 229 463 \$	17.88%
L'Ange-Gardien	1 141 064 \$	8.42%	1 035 970 \$	8.31%
La Pêche	2 725 694 \$	20.11%	2 422 534 \$	19.43%
Notre-Dame-de-la-Salette	246 359 \$	1.82%	204 877 \$	1.64%
Pontiac	1 461 475 \$	10.78%	1 407 050 \$	11.28%
Val-des-Monts	3 346 069 \$	24.68%	3 072 810 \$	24.64%
	13 555 361 \$	100.00%	12 469 361 \$	100.00%



Programme triennal des immobilisations
Dépenses par fonction

	BUDGET 2011	BUDGET 2012	BUDGET 2013
ADMINISTRATION GÉNÉRALE			
Bâtiments - Centre administratif	0 \$	50 000 \$	0 \$
Ameublement et équipement de bureau	15 400 \$	118 700 \$	55 000 \$
SOUS-TOTAL	15 400 \$	168 700 \$	55 000 \$
SÉCURITÉ PUBLIQUE			
Bâtiments - Casernes	25 000 \$	100 000 \$	0 \$
Véhicules	235 000 \$	0 \$	425 000 \$
Machinerie, outillage et équipement	20 400 \$	88 500 \$	18 200 \$
Ameublement et équipement de bureau	0 \$	8 000 \$	0 \$
SOUS-TOTAL	280 400 \$	196 500 \$	443 200 \$
TRANSPORT			
Infrastructures	2 111 000 \$	1 451 000 \$	1 597 000 \$
Bâtiments - garages	144 000 \$	1 825 000 \$	110 000 \$
Véhicules	348 600 \$	315 000 \$	285 000 \$
Machinerie, outillage et équipement	155 265 \$	265 000 \$	350 000 \$
SOUS-TOTAL	2 758 865 \$	3 856 000 \$	2 342 000 \$
URBANISME			
Véhicules	0 \$	30 000 \$	30 000 \$
Machinerie, outillage et équipement	0 \$	14 000 \$	0 \$
Ameublement et équipement de bureau	5 000 \$	5 000 \$	5 000 \$
SOUS-TOTAL	5 000 \$	49 000 \$	35 000 \$
LOISIRS ET CULTURE			
Infrastructures	214 500 \$	40 000 \$	60 000 \$
Bâtiment - Centres communautaires	0 \$	5 000 \$	60 000 \$
Machinerie, outillage et équipement	7 000 \$	35 000 \$	0 \$
Ameublement et équipement de bureau	10 780 \$	6 400 \$	4 000 \$
SOUS-TOTAL	232 280 \$	86 400 \$	124 000 \$
TOTAL	3 291 945 \$	4 356 600 \$	2 999 200 \$



Programme triennal des immobilisations
Répartition des dépenses

PAR FONCTION	BUDGET 2011	BUDGET 2012	BUDGET 2013
Administration générale	15 400 \$	168 700 \$	55 000 \$
Sécurité publique	280 400 \$	196 500 \$	443 200 \$
Transport	2 758 865 \$	3 856 000 \$	2 342 000 \$
Urbanisme	5 000 \$	49 000 \$	35 000 \$
Loisirs et culture	232 280 \$	86 400 \$	124 000 \$
TOTAL	3 291 945 \$	4 356 600 \$	2 999 200 \$

PAR MODE DE FINANCEMENT	BUDGET 2011	BUDGET 2012	BUDGET 2013
Emprunts long terme	738 865 \$	2 270 000 \$	1 035 000 \$
Activités de fonctionnement	578 244 \$	1 140 682 \$	1 018 282 \$
Revenus de transfert	914 836 \$	595 918 \$	595 918 \$
Fonds parcs et terrains de jeux	60 000 \$	0 \$	0 \$
Fonds Local - Réfection de routes	1 000 000 \$	350 000 \$	350 000 \$
TOTAL	3 291 945 \$	4 356 600 \$	2 999 200 \$

PAR NATURE SELON L'ACTIF	BUDGET 2011	BUDGET 2012	BUDGET 2013
Infrastructures	2 325 500 \$	1 491 000 \$	1 657 000 \$
Bâtiments - Centres administratifs	0 \$	50 000 \$	0 \$
Bâtiments - Garages municipaux	144 000 \$	1 825 000 \$	110 000 \$
Bâtiments - Centres communautaires	0 \$	5 000 \$	60 000 \$
Bâtiments - Casernes	25 000 \$	100 000 \$	0 \$
Machinerie, outillage et équipement	182 665 \$	402 500 \$	368 200 \$
Ameublement et équipement de bureau	31 180 \$	138 100 \$	64 000 \$
Véhicules	583 600 \$	345 000 \$	740 000 \$
TOTAL	3 291 945 \$	4 356 600 \$	2 999 200 \$